

**УЮТ** - ЗИМОЙ, **ПРОХЛАДА** - ЛЕТОМ,  
НЕ ТРАТИШЬ ЛИШНЕГО ПРИ ЭТОМ,  
ХВАТАЕТ И ТЕПЛА, И СВЕТА!

## БУДЬТЕ ОТВЕТСТВЕННЫМ **ДОМОВЛАДЕЛЬЦЕМ** – ПОЗАБОТЬТЕСЬ ОБ ЭНЕРГОЭФФЕКТИВНОСТИ ВАШЕГО ДОМА, ТЕПЛОИЗОЛИРУЙТЕ СТЕНЫ!



### ЗАЧЕМ ТЕПЛОИЗОЛИРОВАТЬ СТЕНЫ?

Если наружные стены не теплоизолированы, это приводит к значительным тепловпотерям. Изоляция стен позволит вам меньше платить за отопление, а находиться дома будет комфортнее.

#### Какой вид изоляционных материалов выбрать?

Для теплоизоляции можно выбрать один из нескольких изоляционных материалов, таких как **минеральная вата**, **экструдированный/экспандированный полистирол** или **прочие материалы**, обладающие аналогичными теплоизоляционными свойствами.

**ТЕПЛОИЗОЛЯЦИЯ СТЕН ПОЗВОЛЯЕТ СНИЗИТЬ РАСХОДЫ НА ОТОПЛЕНИЕ БОЛЕЕ ЧЕМ НА 25%.**

## ПОДГОТОВКА К ПРОВЕДЕНИЮ РАБОТ



### ПРОВЕРЬТЕ СОСТОЯНИЕ КОНСТРУКЦИИ ДОМА

Убедитесь, что стены в хорошем состоянии и без крупных трещин.



### ПРОВЕРЬТЕ, НЕТ ЛИ ПЛЕСЕНИ

или других форм сырости, а если есть - найдите источник/причину и удалите их.



### ВЫЯСНИТЕ, ИЗ КАКОГО МАТЕРИАЛА ИЗГОТОВЛЕННЫ СТЕНЫ,

чтобы правильно выбрать теплоизоляционный материал.



### УБЕДИТЕСЬ, ЧТО СТЕНЫ РОВНЫЕ

Неровности стен могут затруднить равномерное прикрепление изоляционного материала и снизить энергоэффективность.



### ОБРАТИТЕ ОСОБОЕ ВНИМАНИЕ

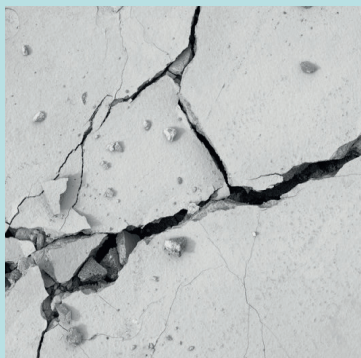
на специальные архитектурные элементы (декоративные детали, скульптуры и проч.).



# КАК ПРОВЕСТИ ТЕПЛОИЗОЛЯЦИЮ СТЕН: ШАГ ЗА ШАГОМ

## 1. УСТРАНЕНИЕ ДЕФЕКТОВ:

необходимо заделать трещины или прочие повреждения стен, если они обнаружены.



## 2. ВЫБОР ТЕПЛОИЗОЛЯЦИОННОГО МАТЕРИАЛА:

выбирайте теплоизоляционный материал в зависимости от характеристик стены (типа, толщины, плотности). Чем толще теплоизоляционный слой, тем выше энергоэффективность.



## 3. ПОДГОТОВКА ПОВЕРХНОСТИ:

очистите стены и нанесите контактную грунтовку для обеспечения адгезии.



## 4. НАНЕСЕНИЕ ТЕПЛОИЗОЛЯЦИОННЫХ СЛОЕВ:

приклейте теплоизоляционные слои к стене специальным клеем, а после высыхания дополнительно зафиксируйте их дюбелями.



## 5. ОШТУКАТУРИВАНИЕ ТЕПЛОИЗОЛЯЦИОННОГО СЛОЯ:

нанесите слой специального клея (мастики), закрепите стеклосетку или металлическую сетку.



## 6. НАНЕСЕНИЕ ОТДЕЛОЧНОГО СЛОЯ:

выбирайте отделку, защищающую утеплитель и обеспечивающую приятный внешний вид (декоративную штукатурку, краску, фанеру и др.).



**Если вы предприняли эти шаги, поздравляем!** Можете порадоваться тому, что вы живете в энергоэффективном доме!

**Если еще нет,** приведите ваш дом в порядок: экономьте энергию, снизьте затраты и живите в комфорте!

Узнайте больше:  
[www.ma-implic.md/eneff](http://www.ma-implic.md/eneff)

