



FOLOSEȘTE APA RAȚIONAL

SPĂLAREA VASELOR



Atunci când spălați vasele, prin robinet se scurge un volum mare de apă. Mașina de spălat vase folosește la un ciclu de spălare aproximativ **12 litri de apă**.

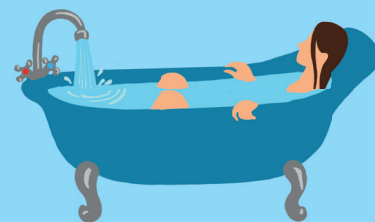
Evident, nu este rezonabil să porniți mașina de spălat vase, pe jumătate plină sau pentru o singură farfurie.

Umăriți ca robinetul să nu picure!

UMPLEȚI CADA DE BAIÉ OCAZIONAL

Volumul mediu de apă într-o cadă plină este aproximativ **300 litri de apă**.

Deși o baie relaxantă aduce multe beneficii pentru sănătatea dvs, acest mod de spălare, însă nu este unul economicos.



FACEȚI DUȘ

În duș se consumă timp de **1 minut** aproximativ **20 de litri de apă**.

Reducând timpul pe care îl petreceți în duș, **de la 10 la 5 minute**, puteți economisi aproximativ **100 de litri de apă**.

Folosiți un cap de duș economic, pentru a reduce consumul de apă cu cel puțin **9 litri pe minut**.



UTILIZAREA TOALETEI



Rezervorul toaletei are un volum de aproximativ **10-15 litri de apă**, dar aruncând în toaletă resturi mici de mâncare, gunoi mărunț, apa murdară, vom crește consumul de apă zilnic până la **50 litri** de apă.

Putem reduce consumul de apă la toaletă, instalând rezervoare cu dozarea volumului de scurgere.

Aveți grijă ca rezervorul de apă să nu aibă scurgeri.

UTILIZAREA MAȘINII DE SPĂLAT



O mașină de spălat folosește în medie **100 de litri de apă** la un ciclu de spălat.

Folosiți mașina de spălat doar atunci când ați adunat destule haine și rufe, pentru a o încărca complet.

SPĂLĂREA DINȚILOR

Un robinet care curge liber iroșeste **10 litri de apă pe minut**.

Timp de **3 minute**, cât vă periați dinții cu robinetul deschis, veți consuma **30 de litri**.



SPĂLAREA AUTOMOBILELOR

Folosiți serviciile centrelor specializate de spălare automobile, care dispun de sisteme economice de consum și de reutilizare a apei.



IRIGAREA GRĂDINII



Folosiți apa din fântinile proprii sau **colectați apă de ploaie pentru irigarea grădinii**. Nu utilizați apa din apeductul central pentru irigare.