



skat Swiss Resource Centre and
Consultancies for Development

MĂ IMPLIC

Proiect de implicare civică
în guvernarea locală

Faza 2 (2023-2027)

FIȘĂ DE PROIECT

Scopul proiectului MĂ IMPLIC în Faza 2

este să contribuie la consolidarea guvernării locale și sporirea accesului populației la servicii publice mai bune

Perioada de implementare:

Faza II: noiembrie 2023 – octombrie 2027 (4 ani)

Implementator: Skat Consulting Ltd.

Donator: Agenția Elvețiană pentru Dezvoltare și Cooperare (SDC)

Buget: 6.96 milioane franci elvețieni

Parteneri: Cancelaria de Stat; Ministerul Infrastructurii și Dezvoltării Regionale; Ministerul Finanțelor; Ministerul Mediului.

Grupurile țintă și beneficiari:



14 GRUPURI

de APL partenerare (de nivelul I)



OPERATORII DE SERVICII

de gospodărie comunală



aproximativ **106 000 CETĂȚENI** populația agregată (cu reședința obișnuită) a tuturor APL-urilor partenerare

Dezvoltare Locală Durabilă.



Grupurile de APL partenerare gestionează resursele și procesele de dezvoltare locală într-un mod sustenabil, incluziv și responsabil.

Reforma APL Condușă Eficient de Guvern.



Guvernul promovează și coordonează reforma administrației publice locale într-un mod eficient, eficace și transparent.

Implicare Activă a Cetățenilor.



Membrii comunităților partenerare se implică în mod activ în procesele de guvernare locală și influențează procesul de prestare a serviciilor publice.

Componentele PROIECTULUI MĂ IMPLIC

■ Dezvoltare Locală Durabilă.

Proiectul va susține grupurile de APL partenere în gestionarea resurselor și proceselor de dezvoltare locală într-un mod durabil, incluziv și responsabil, prin:

- **Rezultat 1:** Grupurile de APL partenere au capacitățile și competențele necesare pentru a-și îndeplini funcțiile de bază în mod eficient (R1)
- **Rezultat 2:** Grupurile de APL partenere generează modele de prestare a serviciilor publice în comun care pot fi replicate (R2)



C.01

■ Reforma APL Condușă Eficient de Guvern.

Guvernul promovează și coordonează reforma administrației publice locale într-un mod eficient, eficace și transparent prin:

- **Rezultat 3:** Autoritățile centrale au capacități sporite pentru a implementa politicile, regulamentele și instrumentele necesare pentru realizarea reformei administrației publice locale (R3)
- **Rezultat 4:** Autoritățile publice centrale dispun de instrumentele necesare pentru a îmbunătăți comunicarea între nivelurile central și local cu privire la reforma administrației publice locale în vederea asigurării transparenței și sprijinului din partea cetățenilor (R4)



C.02

Componentele PROIECTULUI MĂ IMPLIC

GRUPURILE DE APL PARTENERE ALE PROIECTULUI MĂ IMPLIC FAZA 2 (2024-2027)



- 01 (3 APR) Bădiceni, Cotova, Șeptelici
- 02 (4 APR) Călinești, Chetriș, Hîncești, Pruteni
- 03 (3 APR) Cupcini, Brătușeni, Chetroșca Nouă
- 04 (4 APR) Risipeni, Scumpia, Taxobeni, Horești
- 05 (3 APR) Sîngerei Noi, Biliceni Noi, Heciul Nou
- 06 (3 APR) Călărași, Nișcani, Tuzara
- 07 (3 APR) Ciuciuleni, Drăgușeni Noi, Bobeica
- 08 (3 APR) Gura Bîcului, Telîța, Roșcani
- 09 (3 APR) Lozova, Micleușeni, Dolna
- 10 (3 APR) Telenești, Inești, Bănești
- 11 (4 APR) Dezghingea, Cenac, Bugeac, Topala
- 12 (5 APR) Selemet, Codreni, Sagaidac, Satul Nou, Suric
- 13 (6 APR) Volintiri, Alava, Brezoaia, Copceac, Marianca de Jos, Semionovca
- 14 (3 APR) Zîrnești, Andrușul de Jos, Andrușul de Sus, Bădicul Moldovenesc, Baurci-Moldoveni, Cucoara, Doina, Larga Nouă, Roșu

Implicare Activă a Cetățenilor.

Membrii comunităților partenerare vor fi abilitați pentru a se implica mai activ în procesele de guvernare la nivel local și pentru a influența procesul de prestare a serviciilor publice locale prin:

- **Rezultat 5:** Membrii comunităților partenerare au capacitățile și mecanismele necesare pentru a participa în procesele decizionale la nivel local și pentru a responsabiliza APL-urile și furnizorii de servicii (R5)



C.03

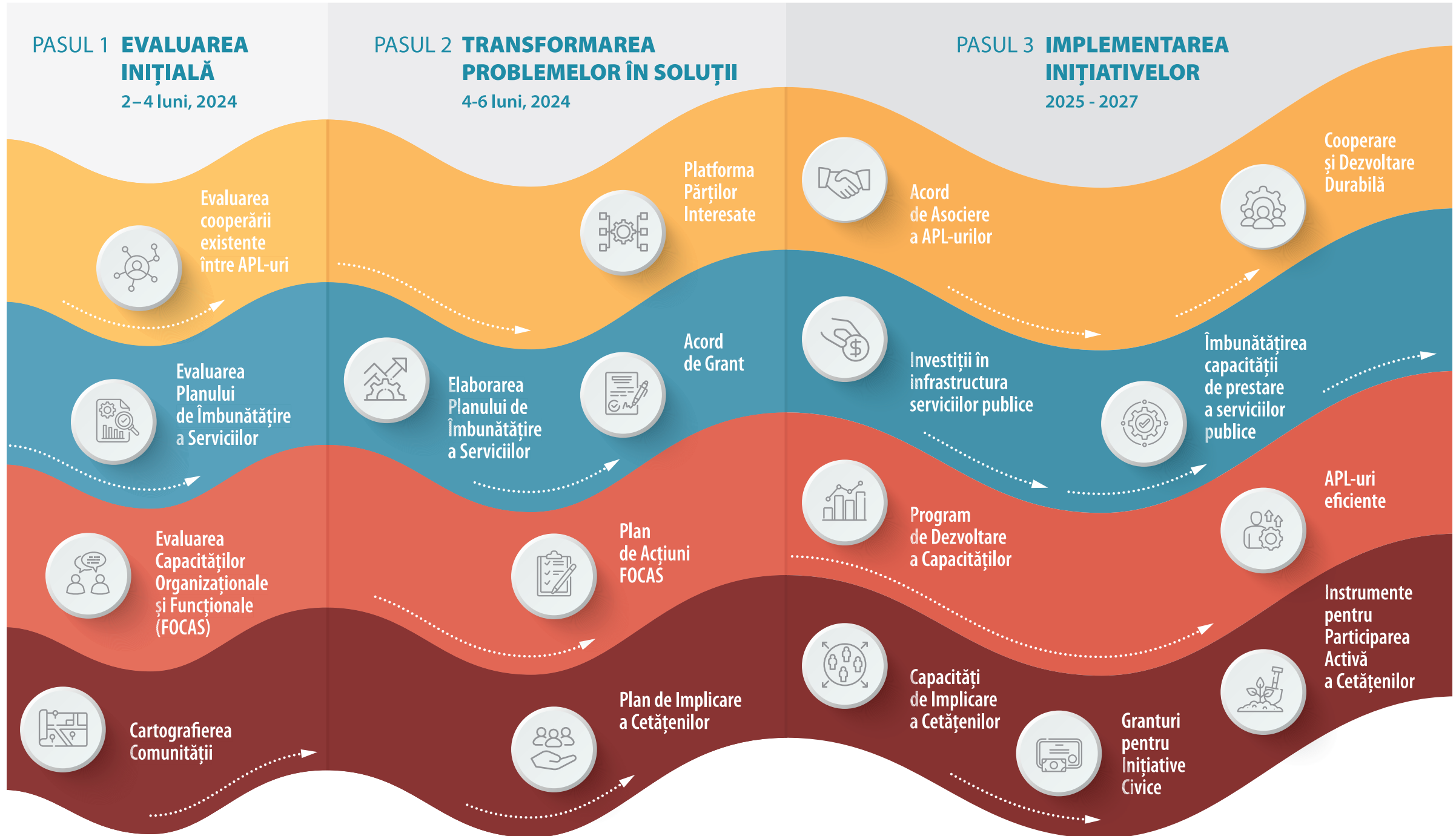


Elveția.

skat Swiss Resource Centre and Consultancies for Development

ETAPELE PROCESULUI de Cooperare a Partenerilor în Faza 2 a Proiectului MĂ IMPLIC

- Cooperare Intercomunitară
- Îmbunătățirea Serviciilor Publice
- Suport pentru Autoritățile Publice Locale (APL)
- Participarea Cetățenilor





Skat Moldova și Echipa Proiectului MĂ IMPLIC

Proiectul „MĂ IMPLIC” este gestionat de Skat Consulting Ltd (SKAT), o companie elvețiană de consultanță cu o vastă experiență în dezvoltare și ajutor umanitar în țările aflate în tranziție și în curs de dezvoltare. Cu o istorie de aproape patru decenii, SKAT s-a impus ca un lider în furnizarea de expertiză tehnică și managerială, sprijinind crearea și implementarea cu succes a proiectelor în peste 100 de țări.

Misiunea principală a SKAT este de a reduce decalajele socio-economice prin promovarea practicilor de viață durabile și îmbunătățirea condițiilor de trai ale comunităților marginalizate. Domeniile de expertiză ale SKAT includ servicii municipale esențiale precum alimentarea cu apă, salubritatea și gestionarea deșeurilor solide, infrastructura rutieră, construcțiile, eficiența energetică și reziliența climatică.

În Moldova, SKAT a demonstrat un istoric solid prin conducerea implementării Proiectului Elvețian de Apă și Salubritate (ApaSan), finanțat de Agenția Elvețiană pentru Dezvoltare și Cooperare (SDC). În prezent, SKAT este implicat activ în implementarea activității EnEff (Eficiența Energetică în satele din Moldova), parte a proiectului „MĂ IMPLIC”. Această inițiativă își propune să sprijine comunitățile selectate în îmbunătățirea eficienței energetice atât în clădirile publice, cât și în locuințele private, încurajând implementarea soluțiilor pentru creșterea confortului și reducerea consumului de energie. Dincolo de Moldova, SKAT gestionează și Proiectul DESPRO de Susținere a Decentralizării în Ucraina, de asemenea finanțat de SDC, consolidându-și angajamentul de a promova dezvoltarea durabilă și descentralizarea în regiune.

NOTE

Area with horizontal dotted lines for taking notes.





skat Swiss Resource Centre and
Consultancies for Development

Proiectul MĂ IMPLIC



+373 22 212056



info@int.skat.ch



Chişinău, MD-2012, str. A. Mateevici 34



www.skat.ch | www.ma-implic.md



ProiectulMalmplic

