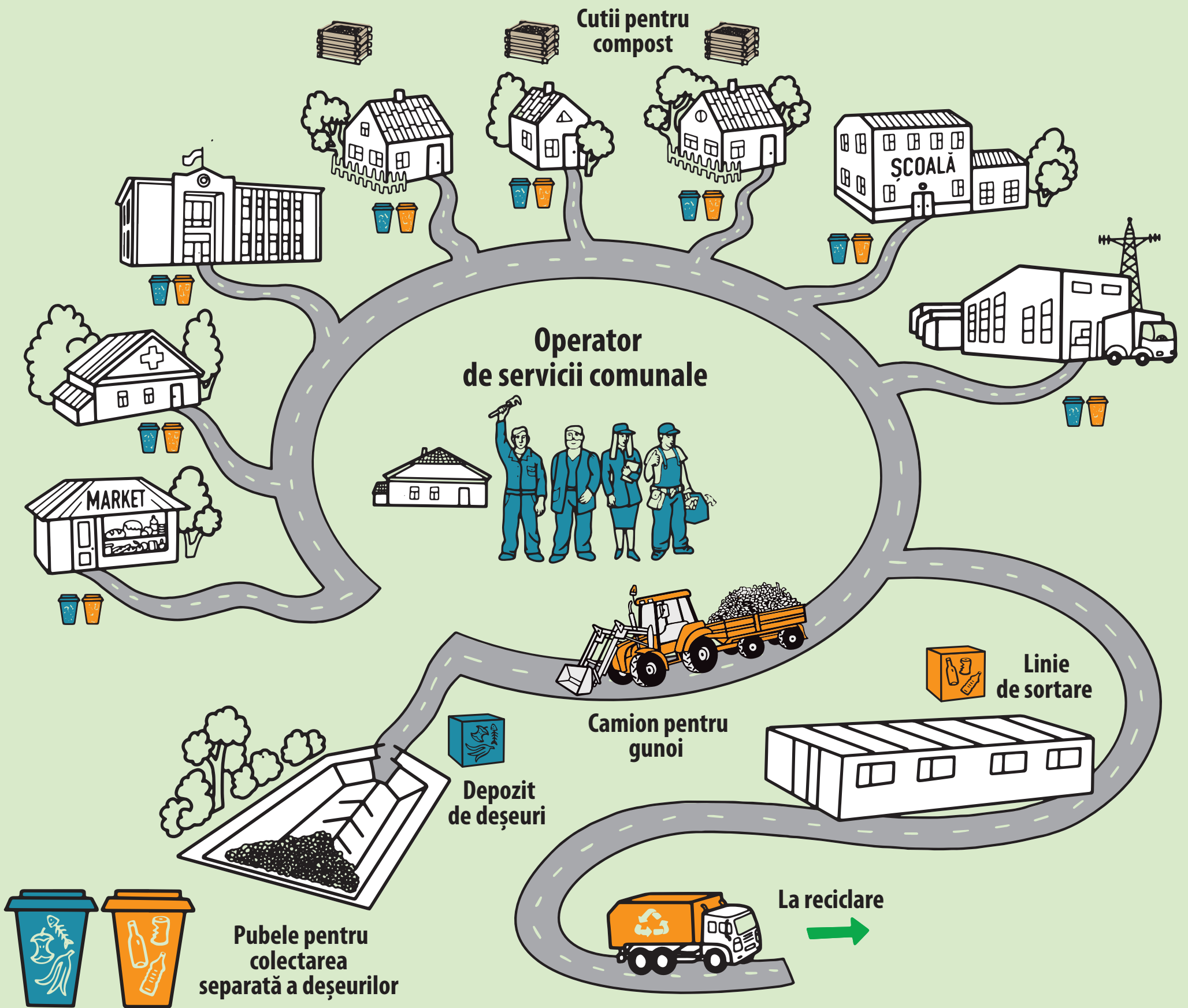


CUM FUNCȚIONEAZĂ SERVICIUL PUBLIC DE GESTIONARE A DEȘEURILOR SOLIDE ÎN LOCALITATEA TA



PUBELE PENTRU COLECTAREA SEPARATĂ A DEȘEURILOR – vor fi disponibile în fiecare gospodărie casnică și vor face posibilă separarea deșeurilor în deșeuri reciclabile, deșeuri municipale și biodeșeuri (după caz).

CUTII PENTRU COMPOST – acestea vor permite ca o parte din biodeșeuri să fie descompuse nemijlocit în gospodăriile casnice.

CAMION PENTRU GUNOI - se află la balanța operatorului de servicii comunale. În zilele prestabilite ale săptămânii, va colecta biodeșeuri, deșeuri reciclabile, deșeuri municipale, cu transportarea ulterioară ale acestora la depozitul de deșeuri.

LINIE DE SORTARE - va permite separarea deșeurilor reciclabile pe fracții: plastic, sticlă, hârtie, etc.

DEPOZIT DE DEȘEURI – locul de depozitare a deșeurilor (pe sau în pământ).

OPERATOR DE SERVICII COMUNALE – departament din cadrul primăriei sau agent economic (întreprindere municipală, societate pe acțiuni, societate cu răspundere limitată, etc.) care furnizează/prestează consumatorilor servicii comunale, cum ar fi:

- Alimentarea cu apă;
- Canalizarea și epurarea apelor uzate;
- Salubritatea și gestionarea deșeurilor solide;
- Iluminatul public stradal;
- Alte servicii.

Scopul activităților operatorului de servicii comunale este de a furniza consumatorilor servicii comunale de înaltă calitate, în conformitate cu cerințele și condițiile stabilite de legislația națională și cadrul de reglementare local (regulamente de organizare a serviciilor comunale).

