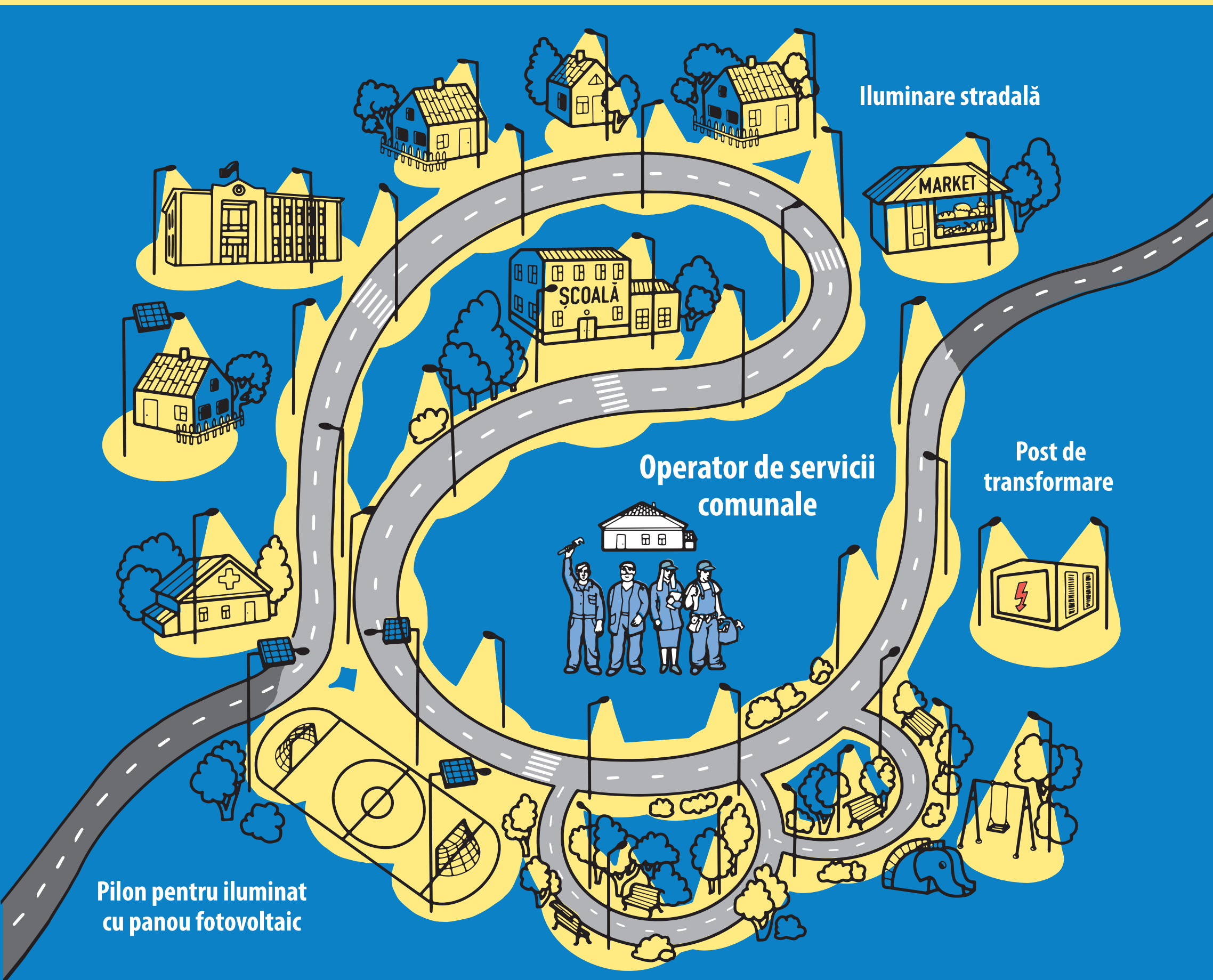


# CUM FUNCȚIONEAZĂ SERVICIUL DE ILUMINAT PUBLIC STRADAL ÎN LOCALITATEA TA



**ILUMINAT STRADAL** – se instalează pentru iluminarea spațiilor publice, inclusiv a străzilor, parcurilor, terenurilor de sport și joacă, trecerilor de pietoni din localitate. Corpurile de iluminat public se conectează și se deconectează automat și/sau manual prin dulapul de evidență și control.

**POST DE TRANSFORMARE** – asigură convertirea energiei electrice pentru a obține parametrii necesari utilizării în rețeaua de iluminat public stradal.

**PILON PENTRU ILUMINAT CU PANOU FOTOVOLTAIC** – instalație care asigură utilizarea energiei solare ca sursă de energie alternativă, asigurând astfel reducerea cheltuielilor pentru consumul energiei electrice.

**OPERATOR DE SERVICII COMUNALE** – departament din cadrul primăriei sau agent economic (întreprindere municipală, societate pe

acțiuni, societate cu răspundere limitată, etc.) care furnizează/prestează consumatorilor servicii comunale, cum ar fi:

- Alimentarea cu apă;
- Canalizarea și epurarea apelor uzate;
- Salubritatea și gestionarea deșeurilor solide;
- Iluminatul public stradal;
- Alte servicii.

Scopul activităților operatorului de servicii comunale este de a furniza consumatorilor servicii comunale de înaltă calitate, în conformitate cu cerințele și condițiile stabilite de legislația națională și cadrul de reglementare local (regulamente de organizare a serviciilor comunale).

